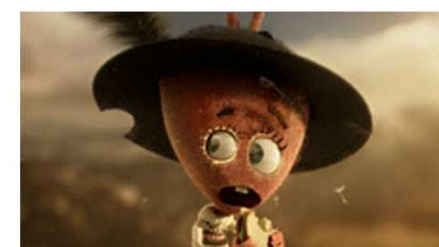
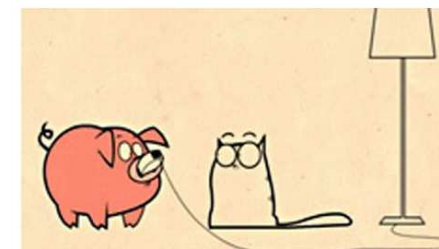


PREZENTACJA WYNIKÓW ZA I KWARTAŁ 2012

SPIS TREŚCI

1. Podsumowanie działalności w I kwartale 2012
2. Wybrane produkcje z I kwartału 2012
3. Schemat Grupy Kapitałowej
4. Wybrane dane finansowe
5. Realizacja prognoz finansowych
6. Załączniki
 1. Platige Image na New Connect
 2. Struktura Akcjonariatu
 3. Podstawowe informacje o spółce
 4. Strategia rozwoju



PODSUMOWANIE DZIAŁALNOŚCI W I KWARTALE 2012

- Intensywne działania wdrażające w życie przyjętą w 2011 strategię operacyjną
- Aktywne działania w celu rozwoju działalności w USA i wzmocnienia pozycji Spółki na tym rynku.
- Kontynuacja rozmów z kontrahentami na Bliskim Wschodzie
- Prezentacja produkcji Spółki na prestiżowych imprezach branżowych: Irving International Film Festival (nagroda dla Paths of Hate) oraz Cartoon Movie,
- Kontynuacja remontu i adaptacji budynku



Wybrane produkcje z I kwartału

WYBRANE PRODUKCJE Z I KWARTAŁU 2012

PI COMMERCIALS

- Realizacja reklam na rynek amerykański dla marki Listerine
- Kolejne realizacje na rynek brytyjski (reklamy dla marki Kellogg's) oraz azjatycki (reklama dla Singapuru marki Simmons)
- Spółka została zatwierdzona przez koncern Procter&Gamble jako wyselekcjonowany dom postprodukcyjny w Polsce

PI ANIMATION

- Przygotowanie premiery cinematyku do gry Wiedźmin 2: Zabójcy Królów, za który w późniejszym czasie Platige Image zdobył liczne nagrody na festiwalach branżowych
- Zakończenie prac nad animacjami do gry w 3D „Datura” dystrybuowanej przez Sony Entertainment
- Przygotowanie interaktywnej prezentacji na Międzynarodowych Targach Turystyki w Berlinie

PI FILM

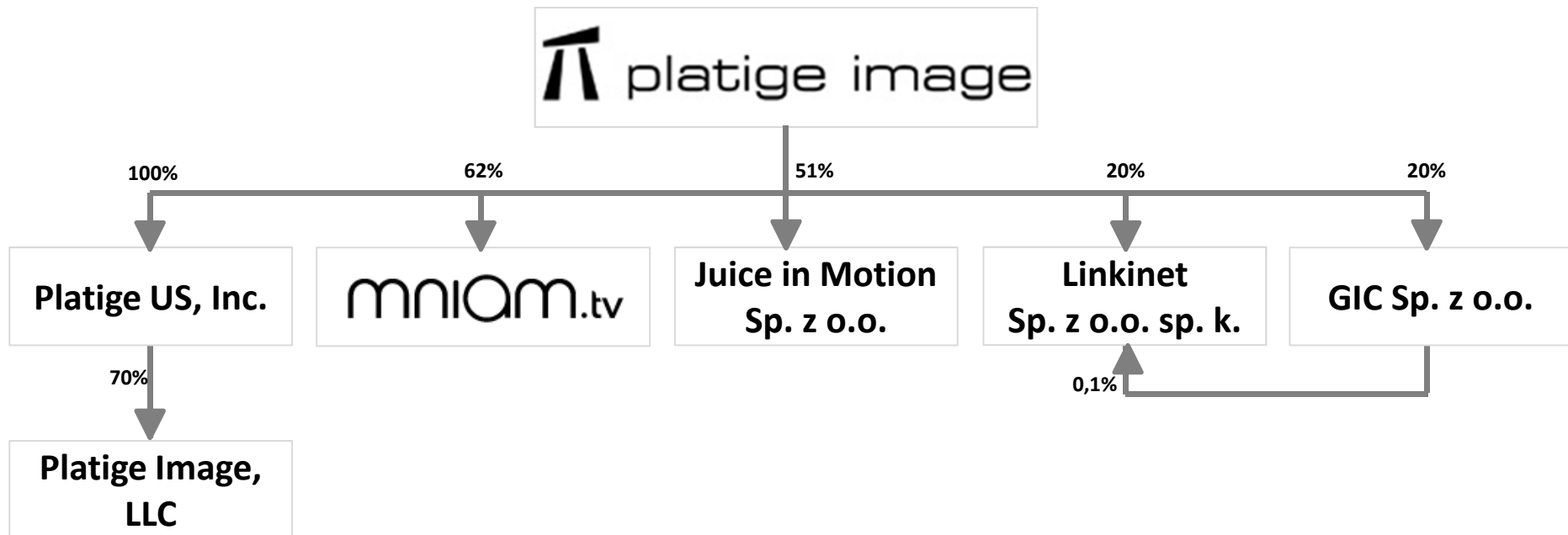
- Zakończenie trailera filmu „Another Day of Life”
- Prezentacja projektu „Another Day of Life” podczas forum filmowego Cartoon Movie

CREATIVE LAB

- przygotowanie premiery interaktywnej kostki DICE+,
- przygotowanie premiery interaktywnej prezentacji Solaris w Brukseli,
- Nowa strona www Spółki



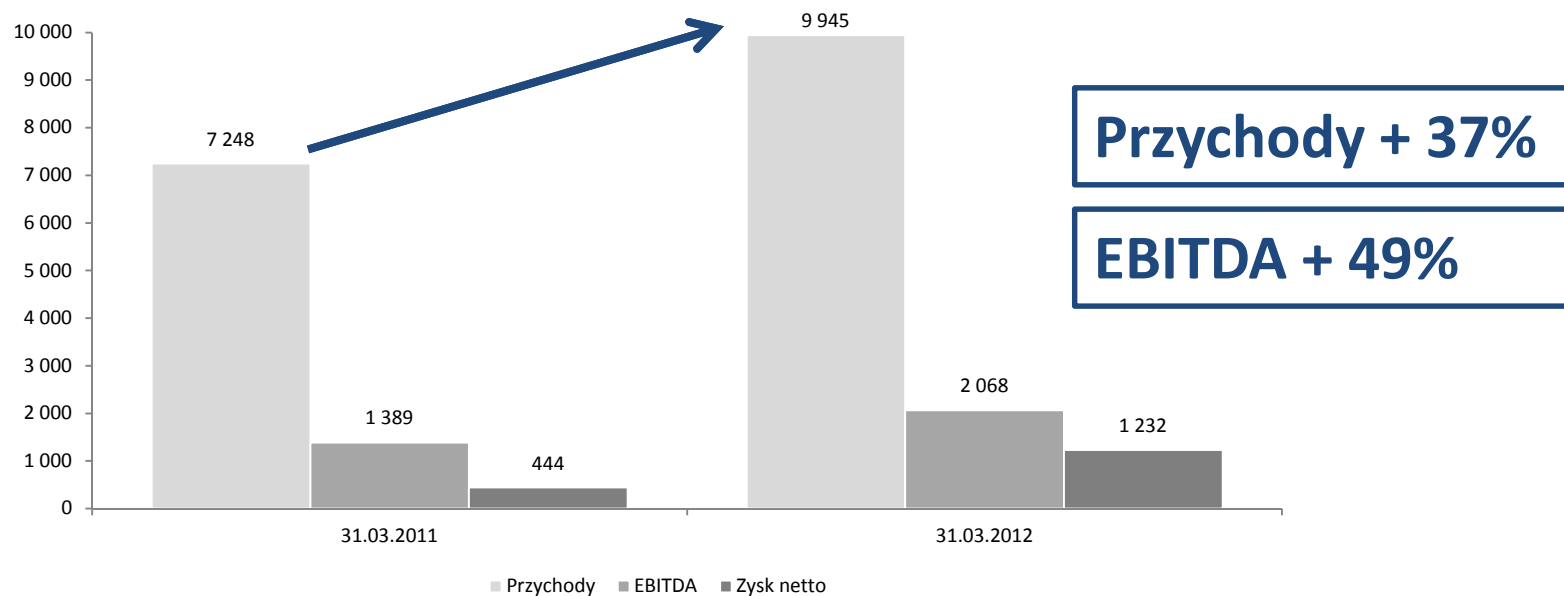
Grupa Kapitałowa Platige Image





Wybrane dane finansowe

WYBRANE DANE FINANSOWE (1/2)



Dane w tys. PLN	I-III 2012	I-III 2011
Przychody netto ze sprzedaży	9 945	7 248
Zysk/strata na sprzedaży	1 262	574
Zysk/strata na działalności operacyjnej	1 446	635
Zysk/strata brutto	1 763	548
Zysk/strata netto	1 232	444
Amortyzacja	622	754
EBITDA	2 068	1 389

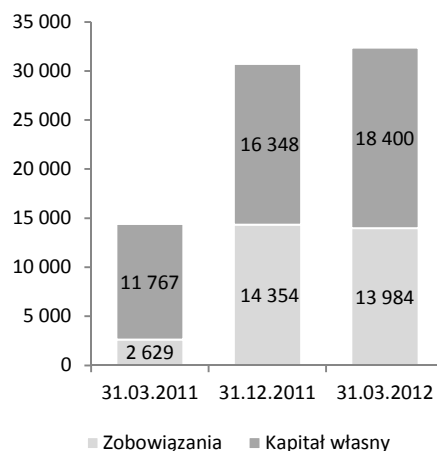
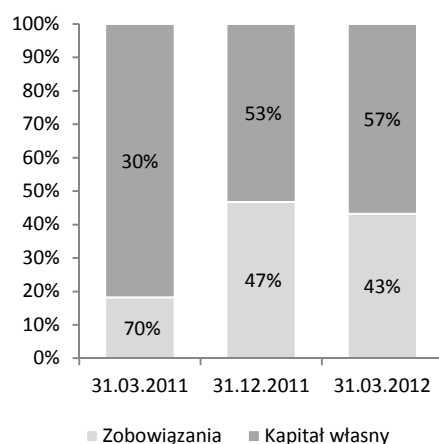
- Konsolidacja Spółki mniam.tv sp. z o.o.
- Dodatkowo saldo pozostałych przychodów i kosztów operacyjnych
- Dodatkowo saldo przychodów i kosztów finansowych.

WYBRANE DANE FINANSOWE (2/2)

Wybrane dane z bilansu – na koniec I kw. 2012

	31.03.2012	31.03.2011
Kapitał własny	18.400	11.767
Należności długoterminowe	-	-
Należności krótkoterminowe	9.128	6.416
Środki pieniężne i inne aktywa pieniężne	5.107	3.700
Zobowiązania długoterminowe	8.636	611
Zobowiązania krótkoterminowe	5.348	2.018

Dane w tys. PLN



- Największy wpływ na zmianę kapitału własnego w okresie ostatniego roku miała emisja 300.000 akcji serii E i pozyskanie 4.770 tys. zł. oraz wypracowany skonsolidowany zysk netto. W stosunku do poprzedniego kwartału kapitał własny zwiększył się o 2 mln zł.
- Pozyskane z emisji akcji serii środki finansowe Spółka wydaje zgodnie z celami emisji tj inwestycje w spółki zależne (Linkinet, Juice, Platige US) oraz na adaptację budynku biurowego.
- Zwiększenie salda należności wynika ze wzrostu przychodów w porównaniu z analogicznym okresem roku ubiegłego jak również ze skonsolidowania należności spółki zależnej w kwocie 0,7 mln zł.
- Wzrost zobowiązań długoterminowych wynika z zaciągniętego w 2011 kredytu hipotecznego.



Realizacja prognoz finansowych

REALIZACJA PROGNOZ FINANSOWYCH

Prognozowane pozycje (tys. zł)	2012P	Realizacja	% realizacji
Przychody ze sprzedaży	50.867	9.945	20%
EBITDA	8.500	2.068	24%
Zysk netto	3.576	1.232	34%





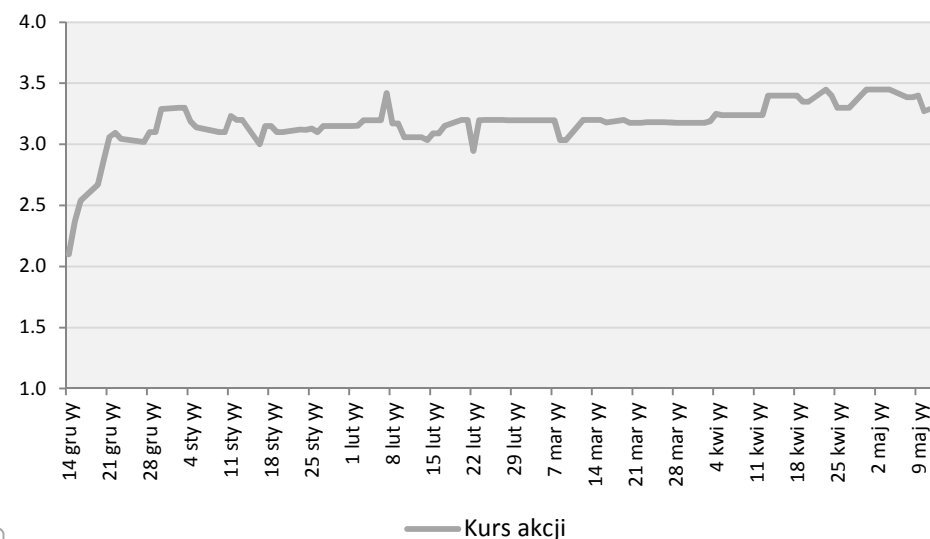
Załączniki

PLATIGE IMAGE NA NEWCONNECT

Parametry oferty

Wartość emisji	4 770 000 PLN
Wielkość oferty	300 000 akcji serii E (udział 9,54% w kapitale zakładowym, 5,83% w łącznej liczbie głosów)
Cena emisyjna	15,90 PLN
Wartość Platige Image wg ceny emisyjnej	50 005 500 PLN
Kurs otwarcia na debiucie	21,00 PLN (+32,1%)
Aktualny kurs 14.05.2012	32,90 PLN

Kurs akcji od czasu debiutu



Wykorzystanie środków pozyskanych z emisji

- I etap adaptacji nowej powierzchni biurowej: 1,50 mln PLN
- Rozbudowa infrastruktury informatycznej: 0,75 mln PLN
- Stworzenie działu nowych technologii: 0,50 mln PLN
- Częściowe sfinansowanie akwizycji: 2,00 mln PLN

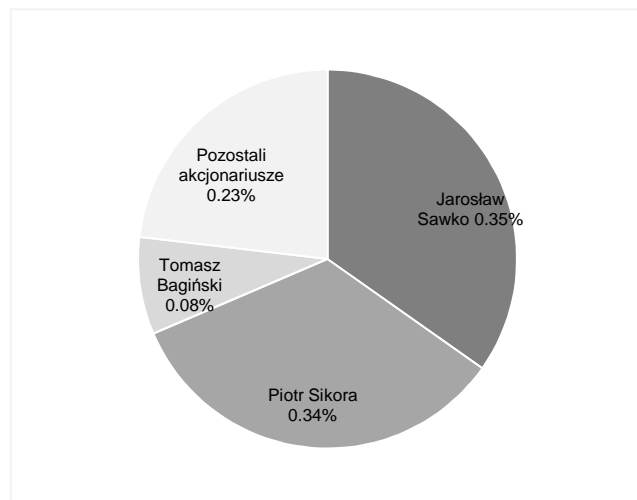
STRUKTURA AKCJONARIATU

Struktura akcjonariatu

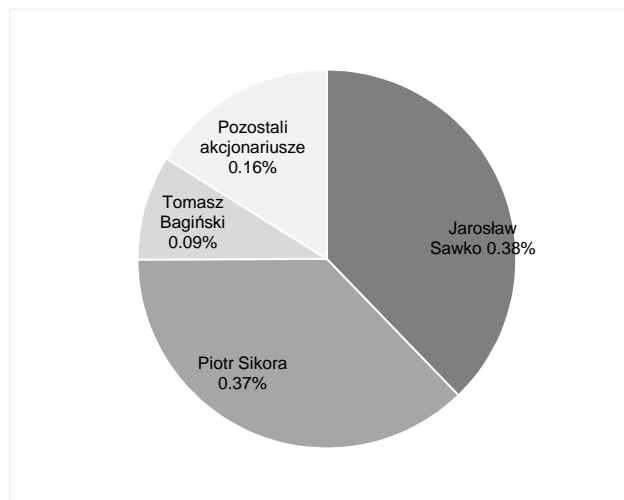
	Łączna liczba posiadanych akcji	Łączna liczba posiadanych głosów	Udział w kapitale zakładowym	Udział w ogólnej liczbie głosów
Jarosław Sawko	1 094 000	1 944 000	34,79%	37,78%
Piotr Sikora	1 062 500	1 912 500	33,78%	37,17%
Tomasz Bagiński	260 736	460 736	8,29%	8,96%
Pozostali akcjonariusze	727 764	827 764	23,14%	16,09%
Razem	3 145 000	5 145 000	100,00%	100,00%

Stan na dzień publikacji jednostkowego raportu kwartalnego za I kwartał 2012

Udział w kapitale zakładowym



Udział w ogólnej liczbie głosów



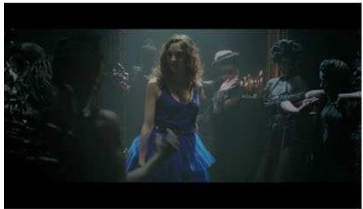
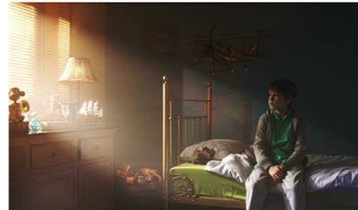
PODSTAWOWE INFORMACJE O SPÓŁCE

Platige Image to wiodące w studio postprodukcji i animacji, z piętnastoletnim doświadczeniem na rynku reklamowym i filmowym. Od lat spółka nagradzana jest za swoją działalność w kraju i zagranicą. Platige Image jest jednym z największych i najbardziej doświadczonych tego typu podmiotów w Europie Środkowej

Spółka specjalizuje się w tworzeniu:

- grafiki komputerowej,
- animacji 3D (w tym stereo 3D)
- realizacji cyfrowych efektów specjalnych
- kompozycji obrazu na potrzeby produkcji reklamowych i fabularnych
- takich form jak: czołówki kinowe, efekty specjalne do filmów oraz projekty specjalne m.in. kampanie społeczne, realizacje teatralne i przedsięwzięcia na zlecenie instytucji państwowych.

Spółka wykorzystuje efekty synergii łączące komercyjne realizacje świata biznesu ze sztuką w formacie 3D. Platige Image łączy unikalne know-how wynikające z umiejętności i kompetencji zespołu reżyserów i grafików z biznesowymi wymaganiami rynku. **Biznes spółki charakteryzuje się wysokimi barierami wejścia.** Działalność operacyjna Spółki prowadzona jest w ramach trzech działów (PI COMMERCIALS, PI ANIMATION, PI FILM), których ostateczne produkty trafiają do zdywersyfikowanej grupy klientów **działających w kilku segmentach rynku.**



Strategia rozwoju

STRATEGIA ROZWOJU

PI COMMERCIALS

- Wzmocnienie pozycji na rynku europejskim
- Poszerzanie grona klientów o producentów z USA i Bliskiego Wschodu

PI ANIMATION

- Wejście na nowe rynki, w tym głównie Bliski Wschód poprzez zdobywanie nowych klientów i budowanie relacji oraz wykorzystanie szansy, jaką niosą Mistrzostwa Świata w piłce nożnej 2022 (w perspektywie długoterminowej)
- Wprowadzenie nowych usług, tj. pełna odpowiedzialność (konceptje i wykonanie) nad projektami muzealnymi, centrami nauki etc. Jest to do tej pory niezagospodarowana nisza, do której startują firmy posiadające jedynie wybrane kompetencje.

PI FILM

- Poszerzanie portfolio o produkcje amerykańskie
- Produkcja i koprodukcja pełnometrażowych filmów animowanych o dużym potencjale komercyjnym (w perspektywie średnioterminowej)

NOWE INICJATYWY

- Creative Lab – udział w innowacyjnych przedsięwzięciach mających na celu rozszerzenie wachlarza usług,
- Dalsze rozszerzanie usług, celem większej dywersyfikacji kategorii klienckich i zwiększenia uniezależnienia od branży reklamowej (w tym projekty muzealne, centra nauki etc.)
- PI Academy

NOWA SIEDZIBA I KONSOLIDACJA RYNKU

- Nowa siedziba jako optymalizacja możliwości produkcyjno-usługowych
- Konsolidacja polskiego rynku usług postprodukcyjnych